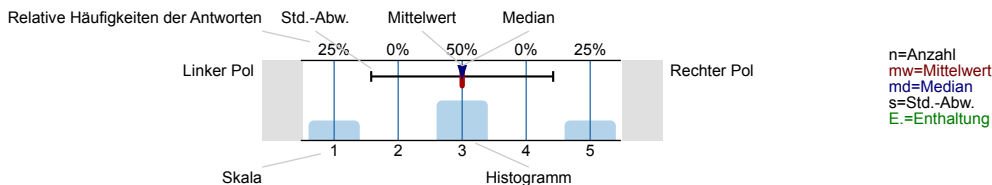




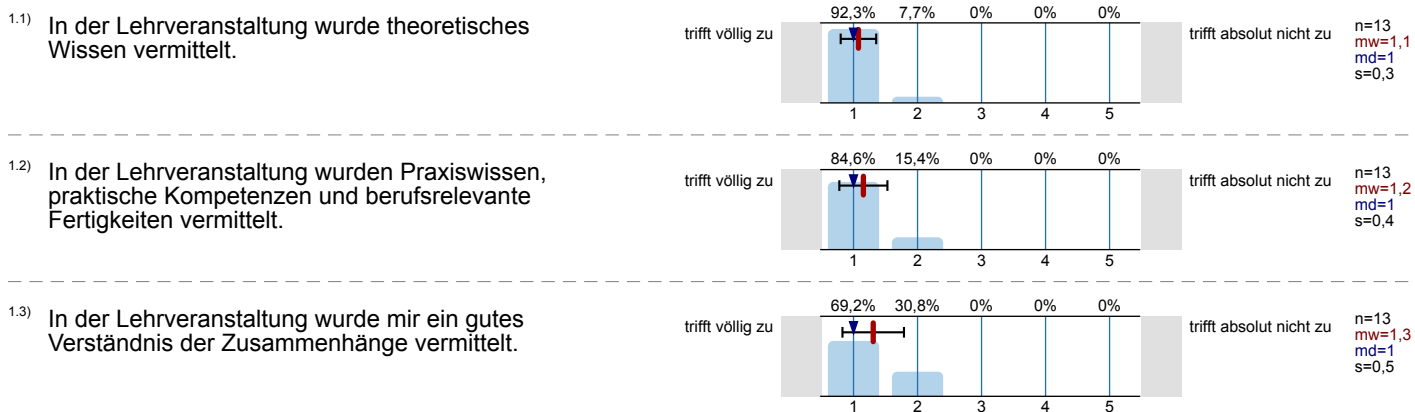
Auswertungsteil der geschlossenen Fragen

Legende

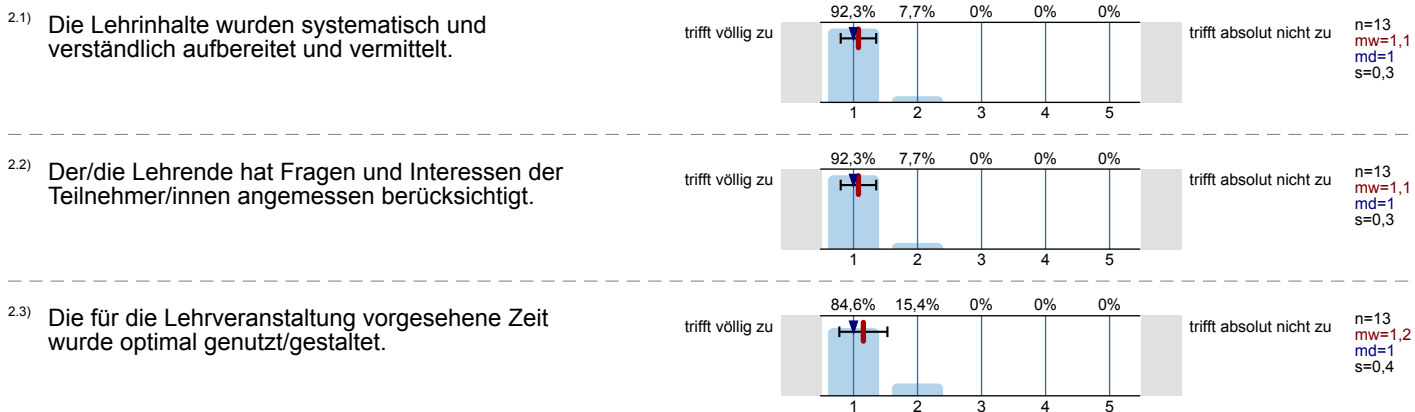
Fragestext



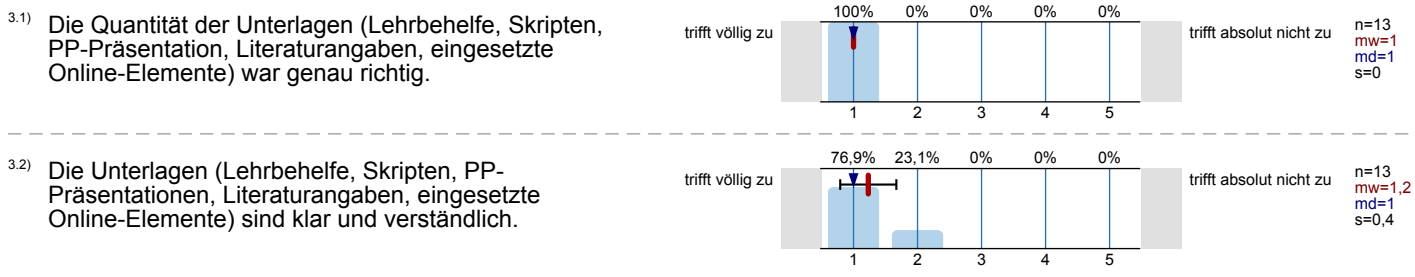
1. Inhalt / Lehrziel



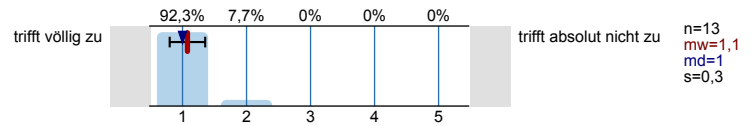
2. Methodik und Didaktik / Durchführung



3. Unterlagen

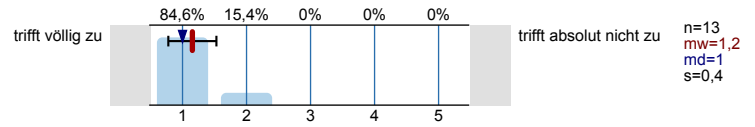


3.3) Die formale Gestaltung der Unterlagen (Schrift, Layout, Kopierqualität etc.) ist in Ordnung.



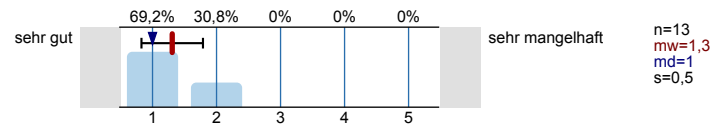
4. Reflexion

4.1) Mein eigenes Engagement (z.B. Interesse, Vorbereitung, konzentrierte Aufmerksamkeit, Mitarbeit etc.) bei der Lehrveranstaltung war intensiv.



5. Gesamtbewertung

5.1) Insgesamt (alles in allem) bewerte ich die Leistung des Referenten / der Referentin im Rahmen der Lehrveranstaltung mit



Profillinie

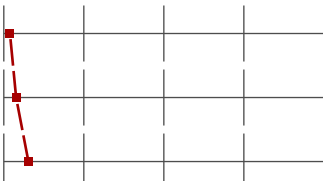


Teilbereich: ZGF / Dep. Gesundheitswissenschaften u. Biomedizin

Name der/des Lehrenden: Mag. (FH) Dr. Karin Wachter




Titel der Lehrveranstaltung: Leitung und Steuerung Sozialer Unternehmen
(Name der Umfrage)

Verwendete Werte in der Profillinie: Mittelwert




1. Inhalt / Lehrziel

1.1) In der Lehrveranstaltung wurde theoretisches Wissen vermittelt.	trifft völlig zu		trifft absolut nicht zu	n=13	mw=1,1	md=1,0	s=0,3
1.2) In der Lehrveranstaltung wurden Praxiswissen, praktische Kompetenzen und berufsrelevante Fertigkeiten vermittelt.	trifft völlig zu		trifft absolut nicht zu	n=13	mw=1,2	md=1,0	s=0,4
1.3) In der Lehrveranstaltung wurde mir ein gutes Verständnis der Zusammenhänge vermittelt.	trifft völlig zu		trifft absolut nicht zu	n=13	mw=1,3	md=1,0	s=0,5

2. Methodik und Didaktik / Durchführung

2.1) Die Lehrinhalte wurden systematisch und verständlich aufbereitet und vermittelt.	trifft völlig zu		trifft absolut nicht zu	n=13	mw=1,1	md=1,0	s=0,3
2.2) Der/die Lehrende hat Fragen und Interessen der Teilnehmer/innen angemessen berücksichtigt.	trifft völlig zu		trifft absolut nicht zu	n=13	mw=1,1	md=1,0	s=0,3
2.3) Die für die Lehrveranstaltung vorgesehene Zeit wurde optimal genutzt/gestaltet.	trifft völlig zu		trifft absolut nicht zu	n=13	mw=1,2	md=1,0	s=0,4

3. Unterlagen

3.1) Die Quantität der Unterlagen (Lehrbehelfe, Skripten, PP-Präsentation, Literaturangaben, eingesetzte Online-Elemente) war genau	trifft völlig zu		trifft absolut nicht zu	n=13	mw=1,0	md=1,0	s=0,0
3.2) Die Unterlagen (Lehrbehelfe, Skripten, PP-Präsentationen, Literaturangaben, eingesetzte Online-Elemente) sind klar und verständlich.	trifft völlig zu		trifft absolut nicht zu	n=13	mw=1,2	md=1,0	s=0,4
3.3) Die formale Gestaltung der Unterlagen (Schrift, Lay-out, Kopierqualität etc.) ist in Ordnung.	trifft völlig zu		trifft absolut nicht zu	n=13	mw=1,1	md=1,0	s=0,3

4. Reflexion

4.1) Mein eigenes Engagement (z.B. Interesse, Vorbereitung, konzentrierte Aufmerksamkeit, Mitarbeit etc.) bei der Lehrveranstaltung war	trifft völlig zu		trifft absolut nicht zu	n=13	mw=1,2	md=1,0	s=0,4
---	------------------	---	-------------------------	------	--------	--------	-------

5. Gesamtbewertung

5.1) Insgesamt (alles in allem) bewerte ich die Leistung des Referenten / der Referentin im Rahmen der Lehrveranstaltung mit	sehr gut		sehr mangelhaft	n=13	mw=1,3	md=1,0	s=0,5
--	----------	---	-----------------	------	--------	--------	-------

Auswertungsteil der offenen Fragen

5. Gesamtbewertung

5.2) Abschließende verbale Beurteilung / individueller Kommentar

- Das war einer der wenigen LV die sehr gut waren (sowohl Vortragende als auch Unterlagen und deren Inhalt) . Daher hätte ich mich sehr über ein in buchformat ausgedrücktes Skriptum gefreut! Denn es war sehr gut zusammengeschrieben und ausgearbeitet.
- Endlich passender Input zum Modultitel
Sehr gute, kompetente Vortragende
Hohes Engagement
- Es wurde erstmals die Mitarbeit miteingerechnet.
Was zählen muss, ist das persönliche Bemühen und Engagement. Aus welchen Teilen sich die Mitarbeit zusammensetzt, wurde vorher nicht erwähnt. So wusste man auch nicht, wann es wo mögliche Punktabzüge gibt. Diese Form der Mitarbeitsbewertung halte ich nicht für gerecht.
- Es wäre hilfreich, wenn auch während des Wochenendes für die Vortragenden die Möglichkeit besteht, Kopien von div. Unterrichtsmaterialien anfertigen zu können.
- Es wäre sehr wünschenswert dass jeder Vortragende für das Wochenende wenn das Büro nicht besetzt ist eine Copy Card hätte, so dass spontan mehr Möglichkeiten vorhanden wären!
Die Eingrenzung der 600 Zeichen hier finde ich nicht passend, gehören erweitert.
- Lehrende müssen die Möglichkeit haben zu kopieren bzw. ausdrucken Fr.- So.
- Sehr klar und gut strukturierte Lehrveranstaltung, die Vortragende ist gut bei den Inhalten geblieben. Breites Fachwissen in vielen (!) Bereichen der sozialen Arbeit. Hat immer wieder auf Vernetzungen zw anderen Theorieteilen u der Praxis hingewiesen. Vortragende war sehr engagiert. Das Skript zur Lehrveranstaltung ist sehr umfassend u dennoch übersichtlich.
- Zu dieser Veranstaltung: War ein sehr gutes Seminar, eines der Besten aufgrund des Theorie / Praxis Bezugs! Das Skriptum wurde wieder nicht ausgedruckt zur Verfügung gestellt und es sind wieder mehr Kosten an mir hängen geblieben. Das Handout wurde von der Vortragenden ausgeteilt - sehr positiv. Zur Veranstaltung "Soziale Randgruppen" das Modul war noch gar nicht abgeschlossen, konnte man keine Evaluierung mehr machen...finde ich schlecht! Vor allem da dieses Seminar GAR NICHTS mit der Praxis eines Sozialarbeiters zu tun hatte eher für Psychotherapeuten. Note 5 für Soziale Randgruppen!!!
- es hätte sich schon auch in anderen Lehrveranstaltungen als günstig erwiesen, wenn zumindest die Vortragende eine Copycard zum Kopieren zusätzlicher Unterlagen auch an Tagen, wo das Copyshop geschlossen ist, hätte - oder noch besser die Studenten, natürlich gegen Entgelt.